



Hôpital du Valais
Spital Wallis



Institut Central des Hôpitaux
Zentralinstitut der Spitäler

Intervention ergonomique à la Stérilisation Centrale

Journée de présentation de cas - GRMHST
03.10.2024

Vanessa Oracion
Médecin du travail, Hôpital du Valais

Objectifs

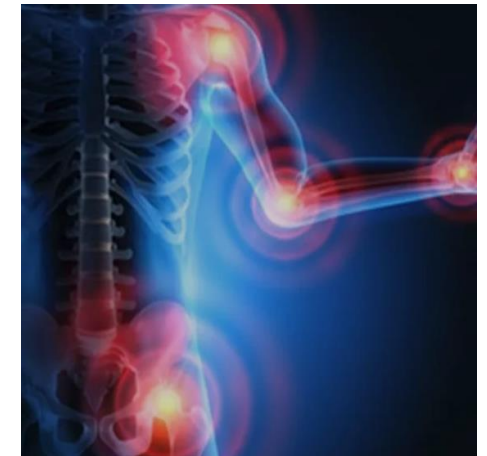


- Présentation des pistes de solutions et de leur implémentation
- Difficultés rencontrées
- Bilan 3 ans plus tard (2024)



Buts de l'intervention

- Diminuer les **contraintes physiques** et améliorer de manière générale les conditions de travail afin de:
 - Prévenir l'apparition des **TMS** (dos et membres supérieurs)
 - Favoriser le **maintien au poste de travail** et/ou le **retour au poste de travail** des travailleurs présentant des besoins particuliers (femmes enceintes, personnes présentant des pathologies ostéo-articulaires, travailleur vieillissant)

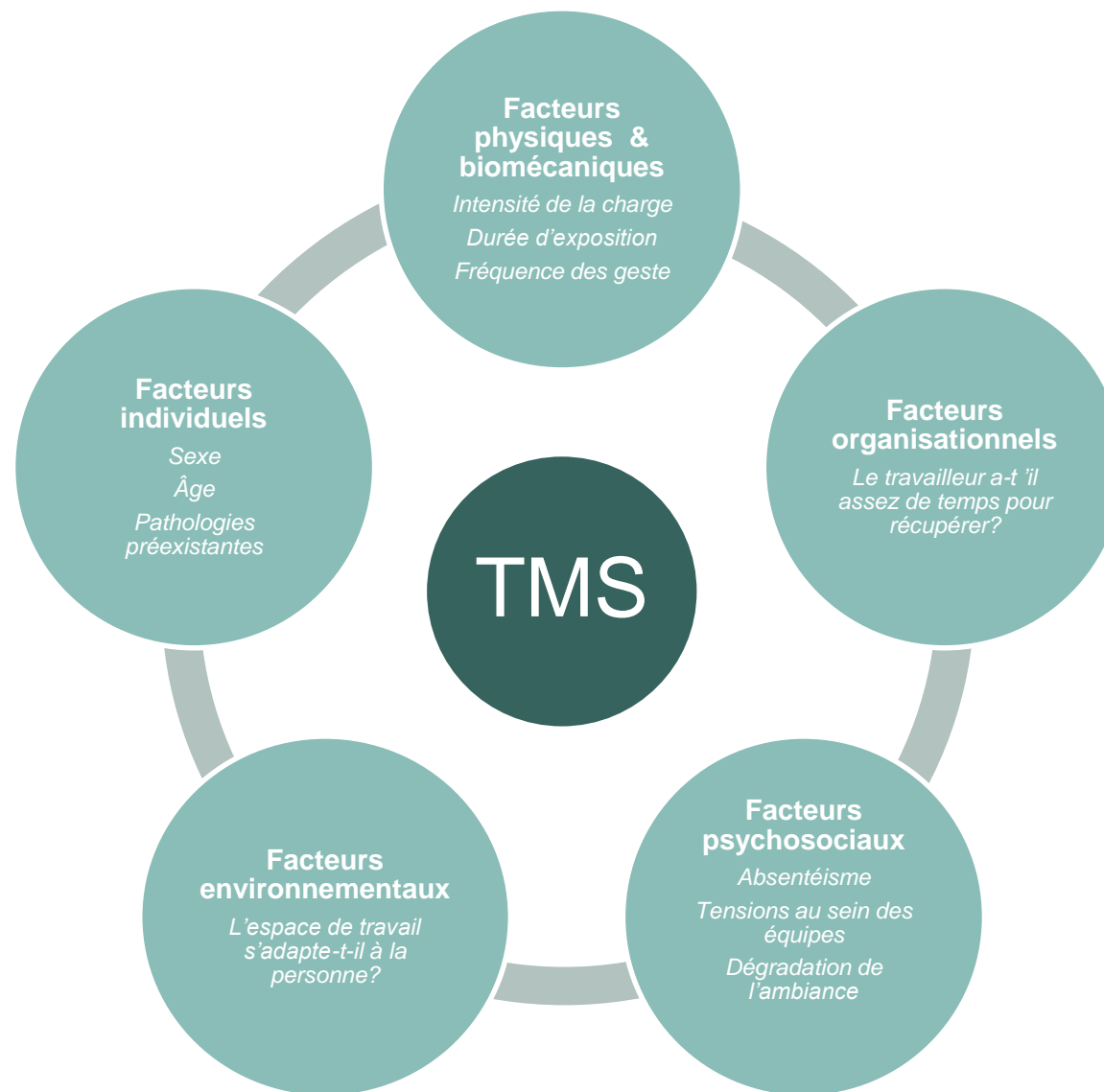


Analyse de la situation (2021)





Analyse de la situation: facteurs de risques



Analyse de la situation: facteurs de risques



Facteurs physiques & mécaniques

Intensité de la charge
Durée d'exposition
Fréquence des gestes

Fatigue

Age
Pathologies préexistantes

TMS

Cumul de facteurs de risques:

- Intensité de la charge (force et contraintes posturales)
- Durée d'exposition
- Fréquence des gestes
- Mais aussi... posture debout au lavage ou posture assise au reconditionnement, type de chaussures, courants d'air, humidité...



Facteurs psychosociaux

Absentéisme
Tensions au sein des équipes
Dégradation de l'ambiance

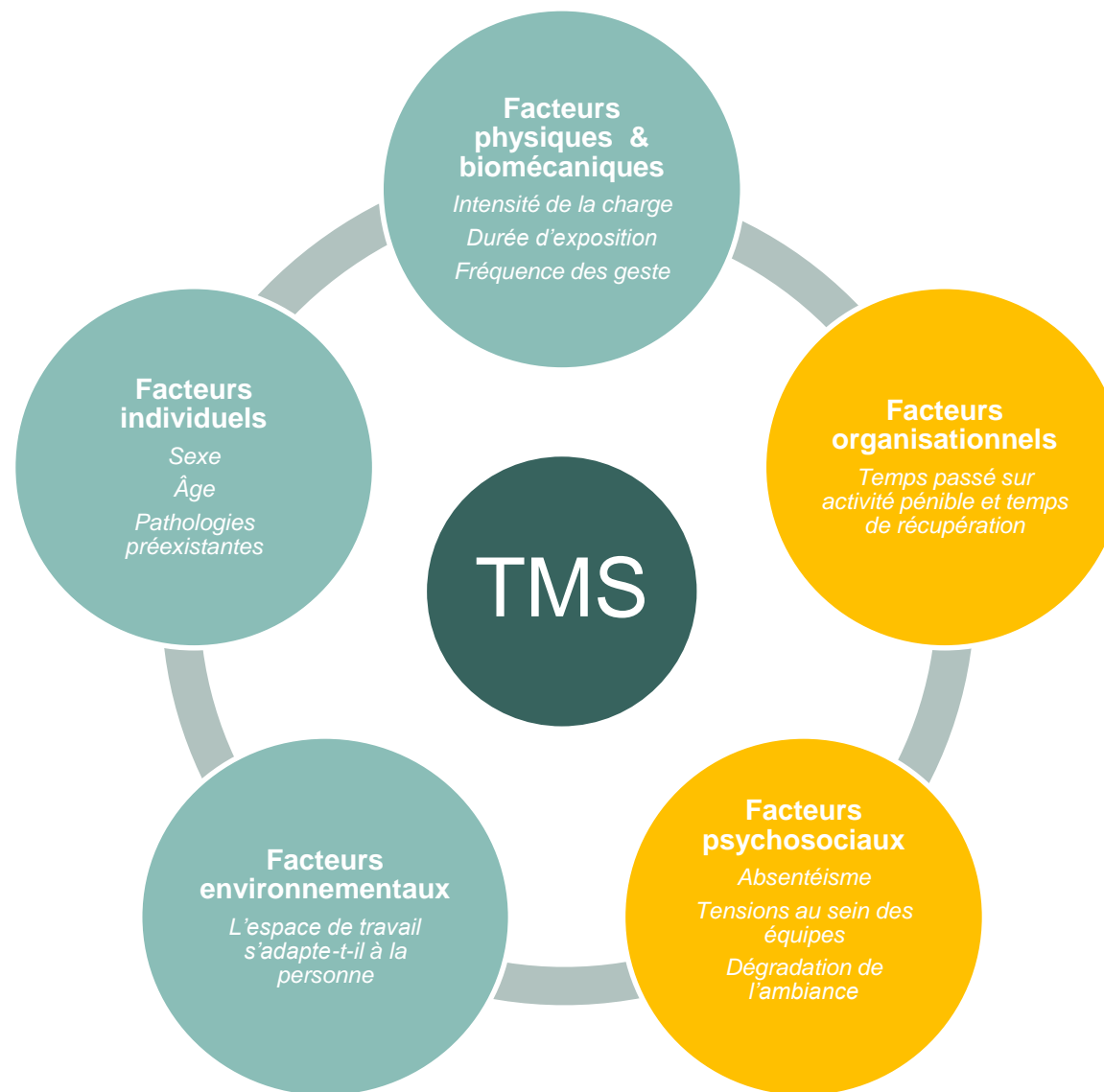


Estimation moyenne du tonnage de port
de container au lavage

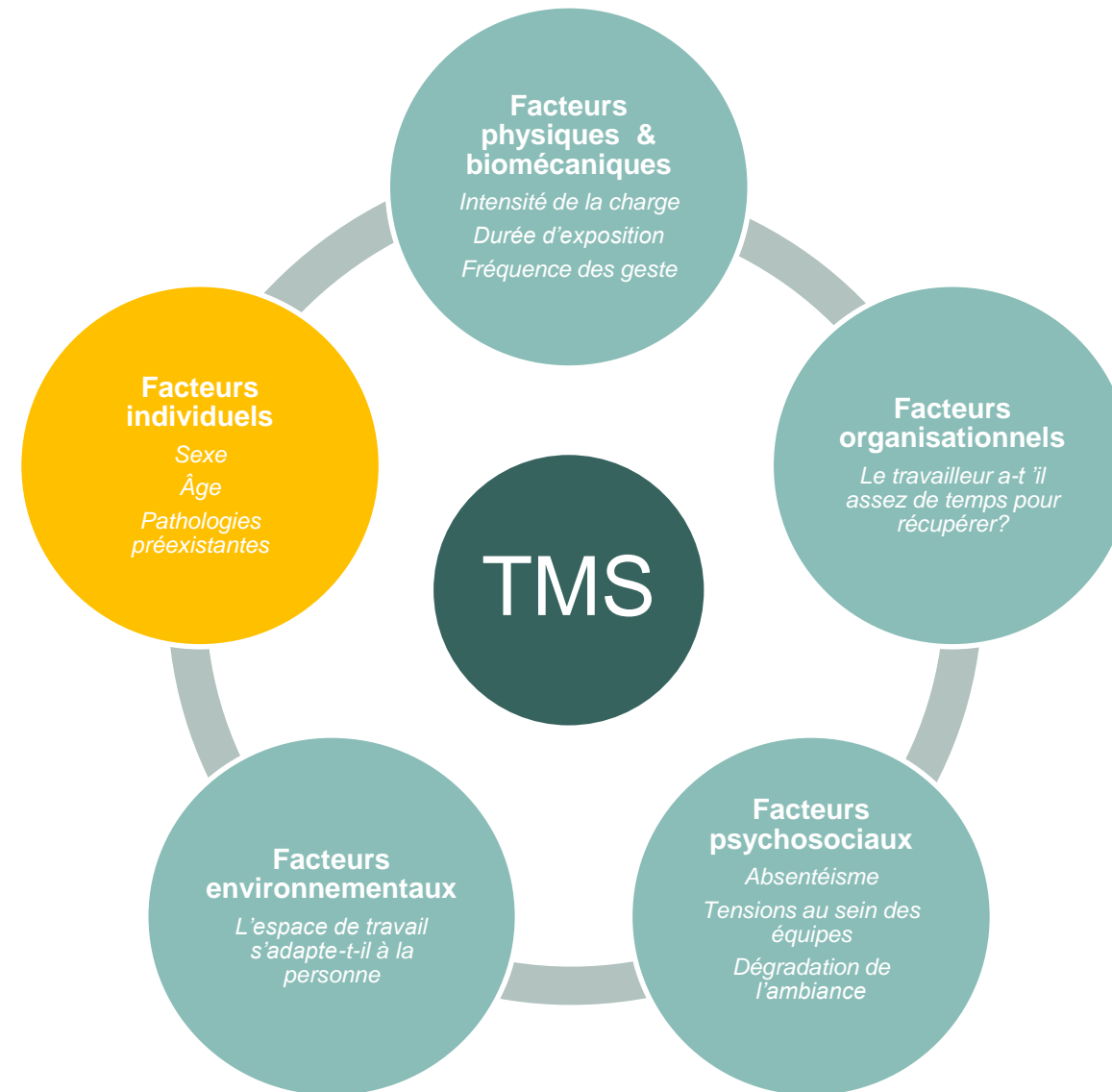
1280 kg / Collaborateur / jour



Analyse de la situation: facteurs de risques

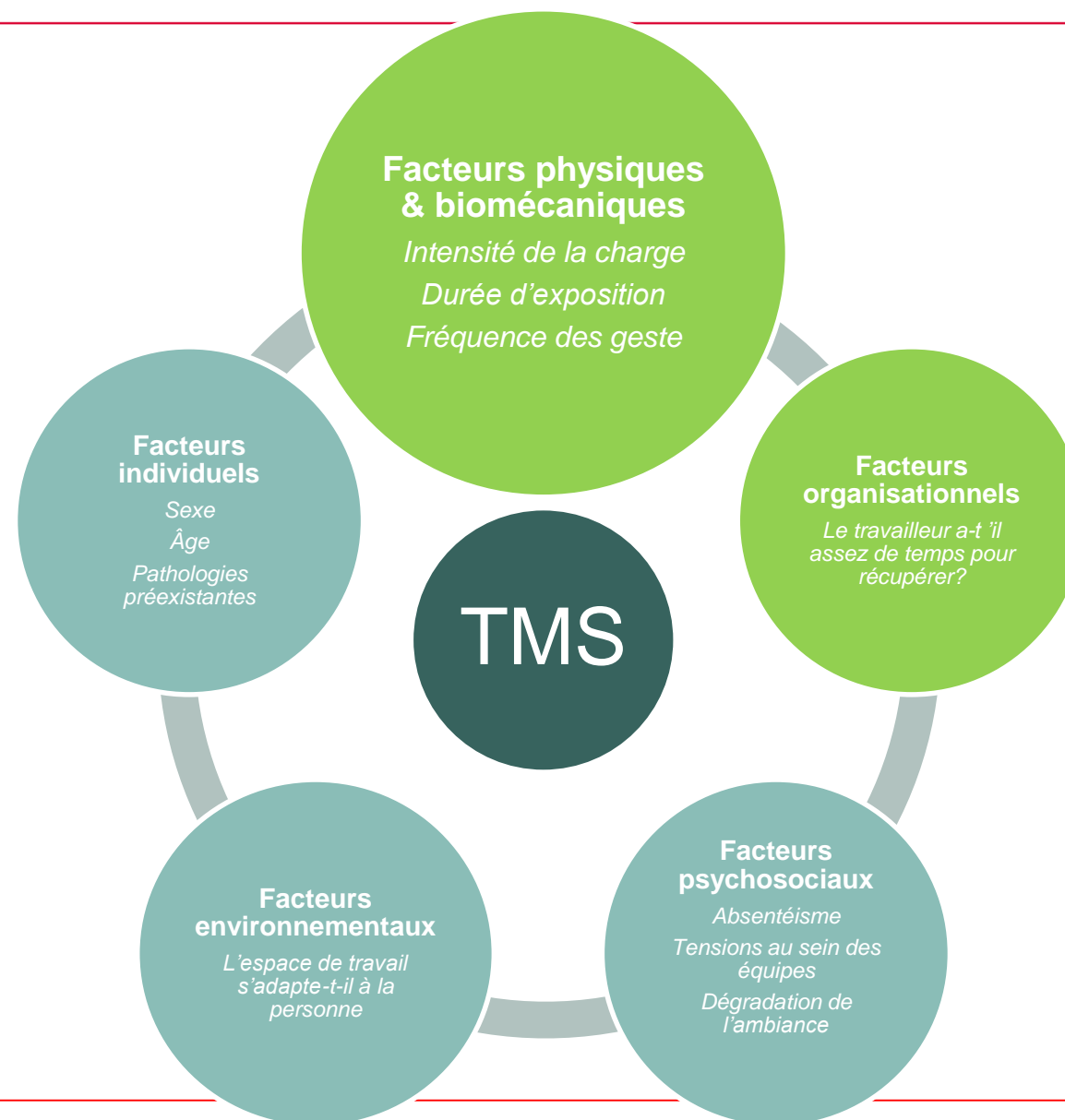


Analyse de la situation: facteurs de risques





Pistes de solution





Pistes de solution

Recommandation	Retenue?	
	Oui	Non
Lavage		
1. Lay-out, convoyeur à rouleaux, création d'espace, déménagement de zones, etc.		
2. Développement d'un système d'aide à la manutention		
3. Table haute pour préparation des armoires		
Organisation du travail		
4. Réduction du temps de travail au lavage		
5. 2 jours consécutifs de congé suite à un w-e de travail et répartition équitable du temps de travail		
6. Formation des collaborateurs pour la tâche de préparation de l'armoire		
7. Visites en amont (centres hospitaliers)		
Armoires		
8. Modification des barres de retenue		
9. Limiter la possibilité de déposer les bacs sur les armoires		
10. Roues et entretien		
11. Tablettes coulissantes		
Chariots		
12. Améliorations des poignées		
13. Amélioration, réparation des barres de retenue		
14. Roues et entretien		
Conditionnement		
15. Remplacement de certaines chaises		
16. Capsules sur le travail debout et les différents réglages		
17. Luminosité		
Général		
18. Sabots		
19. Courants d'air		

Date	Type							N° amélioration	mot clé	Description	Statut
	Ergonomie	Sécurité	Qualité	Ecologie	Clients	Lean					
mars.21	X								zone lavage	Chariot laveur : Modification des poignées des chariot pour faciliter leur manipulation	Fait
avril.21	X								zone lavage	Chariot laveur : Suppression des barres supérieures des couvercles pour faciliter l'accès	Fait
mai.21	X								Zone conditionnement	soufflette : Bruit avec air comprimé en zone de conditionnement. Paroi en commande	Fait
juin.21	X								Général	Sabots : Mise à disposition de 2 autres modèles de sabots	Fait
juin.21	X								Zone conditionnement	Loupes de table commandées (petites à main)	Fait
juin.21	X					X			Zone distribution	caisses bleues : Réorganisation de la zone pour éviter de déplacer 2 fois les caisses bleues, elle sont mises directement dans les armoires pour distribution et non plus sur une	Fait
juillet.21	X								Zone distribution	Caisses taxi : Plateau roulant pour entreposer les grandes caisses bleues, facilite leur déplacement	Fait
juillet.21	X								Zone conditionnement	courant air : Mesures de courants d'air en zone de conditionnement, inconfort des collaborateurs	En attente
juillet.21	X				X	X			Zone distribution	Armoires US : Achats de nouvelles armoires pour unités de soins afin de dédier aussi des armoires pour Sion et Martigny. Evite de déposer les caisses au dessus des armoires et les double manipulations	Fait
juillet.21	X				X				Zone distribution	Modifications armoires : Modification des armoires de transport pour entreposer grand matériel sur plateau du haut, évite de poser les caisses bleues au dessus	Fait
août.21	X								Zone distribution	Exoscelette : Test d'un exoscelette pour alléger les mouvements au déchargement	Abandonné
août.21	X					X			Zone distribution	Circulation : Réorganisation de la zone déchargement pour regrouper au même endroit la distribution des blocs et des services. Moins de déplacement, circuit des armoires plus	Fait
août.21	X								Général	Armoires : Changement, nettoyage des roues des armoires afin de permettre une meilleure manipulation	Fait
août.21	X								Zone conditionnement	Etagère : Modification d'une étagère en zone de conditionnement pour éviter de gerber les containers en attente de conditionnement. Attente du retour des collaborateurs pour modifier ou non les autres	Abandonné
septembre.21	X					X			Zone conditionnement	soufflette : Donné consigne de sécher les couvercles Primeline et autre matériel dans l'armoire séchante (moins de bruit, moins de perte de temps à souffler	Fait
novembre.21	X								Zone conditionnement	Chaises : Achat de nouvelles chaises plus ergonomiques, zone de conditionnement	Fait
novembre.21	X								Général	chariot réglable : Achat de chariot Howman réglables en hauteur afin de permettre de diminuer les charges lors du déchargement et du chargement des armoires, aussi poste adapté au conditionnement (2 au lavage, 2 au conditionnement, 1 au déchargement	Fait
novembre.21	X								Général	chariot réglable : Modification des chariot pour mettre une plaque plus grande, nettoyable et permet de mieux glisser avec les containers	Fait
novembre.21	X								PEP	Répartition lavage : Modification de la répartition des activités en séparant le groupe de l'après-midi en 2 afin de diminuer les temps passer au lavage	Abandonné
novembre.21	X					X			zone lavage	Plaquettes containers : Ajouter les plaquettes sur les 2 côtés des containers afin d'éviter de devoir les déplacer si ils sont entreposés du mauvais côté (plaquette pas visible)	Fait
novembre.21	X								Zone conditionnement	soufflette : Test dans le local de la fontaine à eau de mettre la soufflette pour isoler le bruit en prod. Mesures faites par Antoine, trop de bruit confiné	Abandonné
novembre.21	X					X			Zone distribution	Circulation : Déplacer imprimante pour impression des bulletins de livraison vers la zone de travail unifiée (blocs et services)	Fait

Choix des solutions



Choix des solutions



Ce qui a été fait ou qui est en cours



- Modification des armoires de transport (pas de caisses lourdes au dessus)
- Plaquettes containers des 2 côtés
- Modification du poste d'étiquetage par table sur roulettes réglable en hauteur
- Table de travail de hauteurs différentes ou réglables en zone lavage



Ce qui a été fait ou qui est en cours



- Chariot de transport
- Organisation:
 - Modification du flux des armoires en zone de déchargement
 - Modification de la signalétique
 - Modification du temps passé au lavage, code couleur dans planning



Ce qui a été fait ou qui est en cours



- Mais aussi:
 - Chaises en zone de conditionnement
 - Loupe de table
 - Nettoyage des roues des armoires
 - Nettoyage automatique des stérilisateurs
 - Sabots
 - Isolation bruit pistolet à air comprimé



- Refus des collaborateurs à certaines mesures d'amélioration:
 - Modification des étagères en zone de conditionnement
 - Modification des horaires de travail (finalement mis en place)
- Résistance au changement (souhait de changement mais difficulté à accepter les mesures d'amélioration)
- Mauvaise utilisation des outils mis à disposition



Suivi du projet (2024)



Suivi du projet



Hôpital du Valais
Spital Wallis



Institut Central des Hôpitaux
Zentralinstitut der Spitäler



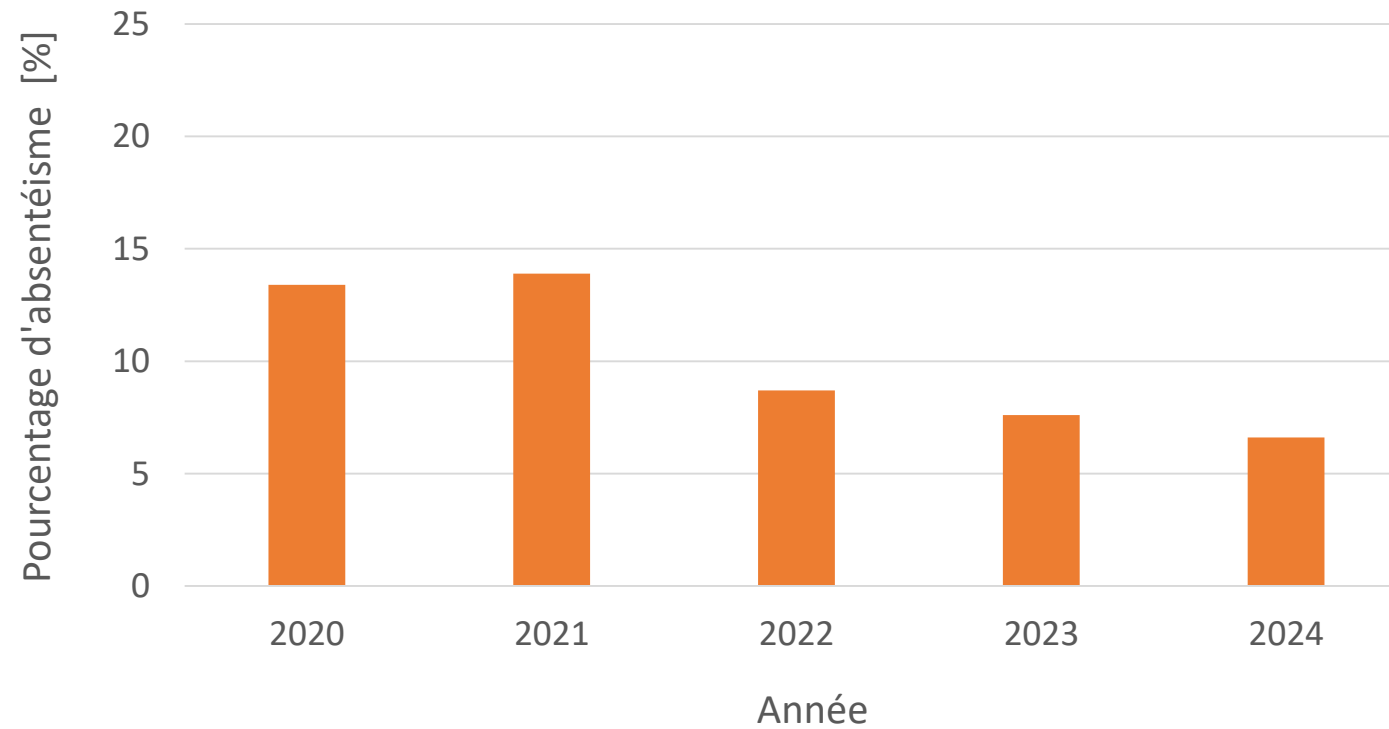
Suivi du projet



Bonne utilisation du chariot de transport



Effets de ces mesures: taux d'absentéisme



- Maintien au poste: adaptations ont permis l'élargissement des postes adaptés
- Situations de RAT
- Retour des collaborateurs lors de formation interne (juin 2024)
- OProMa

Conclusion

- Multiples mesures d'amélioration
- Résistance au changement (chariot)
- Participation et avis des collaborateurs
- Processus d'amélioration continue





Hôpital du Valais
Spital Wallis



Institut Central des Hôpitaux
Zentralinstitut der Spitäler

Merci de votre attention